

09.12.2025

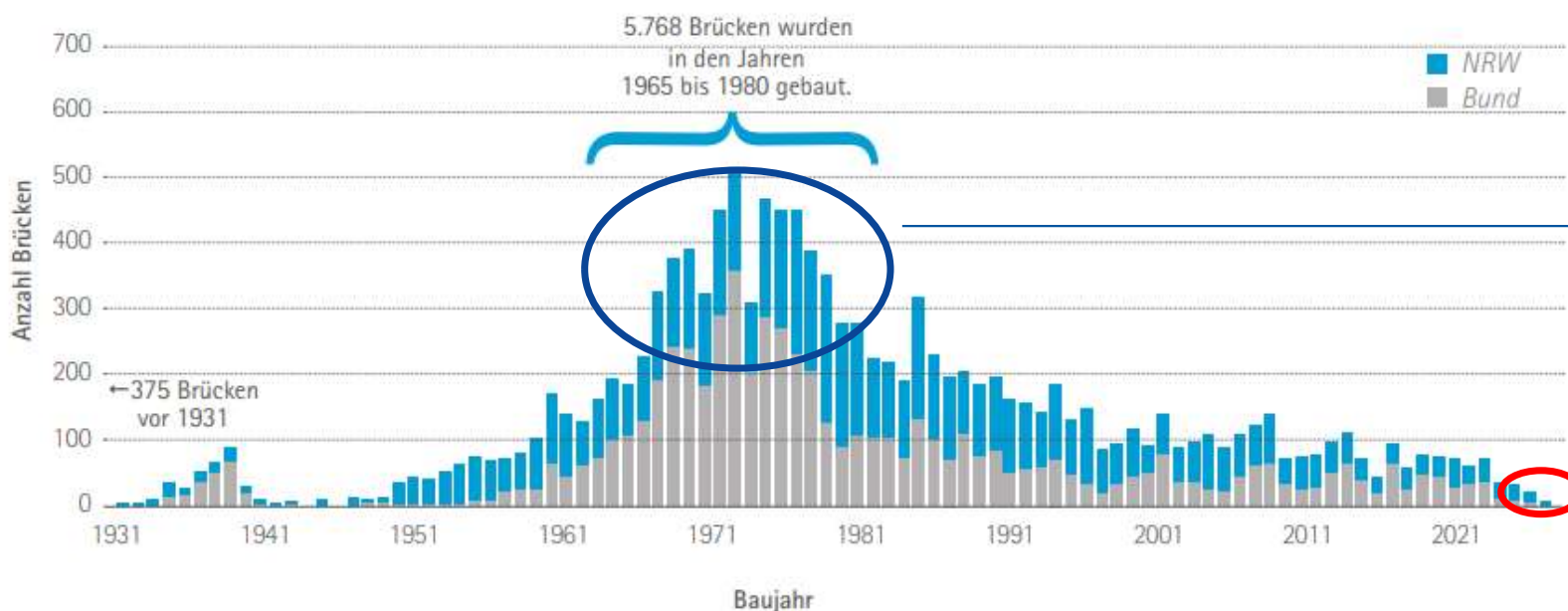
# Sanierungsbedarf in der Städteregion Aachen



# Altersstruktur Brücken in NRW (Baulastträger Bund und Land)



Abbildung 4:  
Altersstruktur der Brücken nach Baulastträger (Bund oder NRW)



Quelle: Bundesanstalt für Straßen- und Verkehrswesen (BASt) und Landesbehörde Straßen.NRW



# Die Folge: Stau und Sperrungen



# Lösung: n.Brücke



Step 1

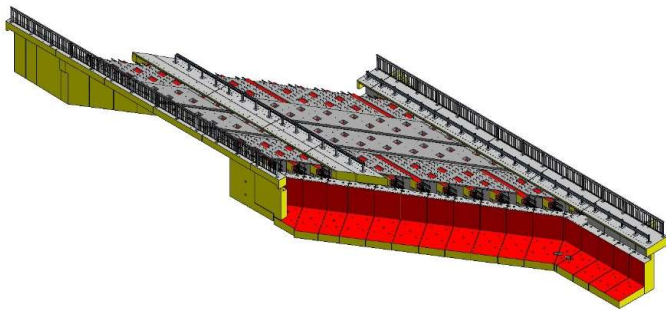
**Planung**

Step 3

**Herstellung**

Step 5

**Bau**



**Situativ anpassbar**



**Hohe Bauqualität**



**Schnelle Fertigstellung**



# Einsatzfelder und Grenzen

## Vorteile

- Beschleunigte Planung durch Systembauweise
- Industrielle Vorfertigung (Hohe Qualitätsanforderungen)
- Reduzierung der Gesamtbauzeit auf ca. 1/3 gegenüber der konventionellen Bauweise
- kurze Sperrzeit -> weniger Verkehrsbeeinträchtigung  
-> geringere CO<sub>2</sub>-Emissionen und geringere volkswirtschaftliche Kosten
- Schlanker Überbau (für Ersatzneubau mit Ziel der Erhaltung der Gradienten und Neubau) (durch Einsatz integraler Brücke und hochfestem Beton bis C80/95)
- Straßen-, Fußgänger-, Eisenbahnbrücken

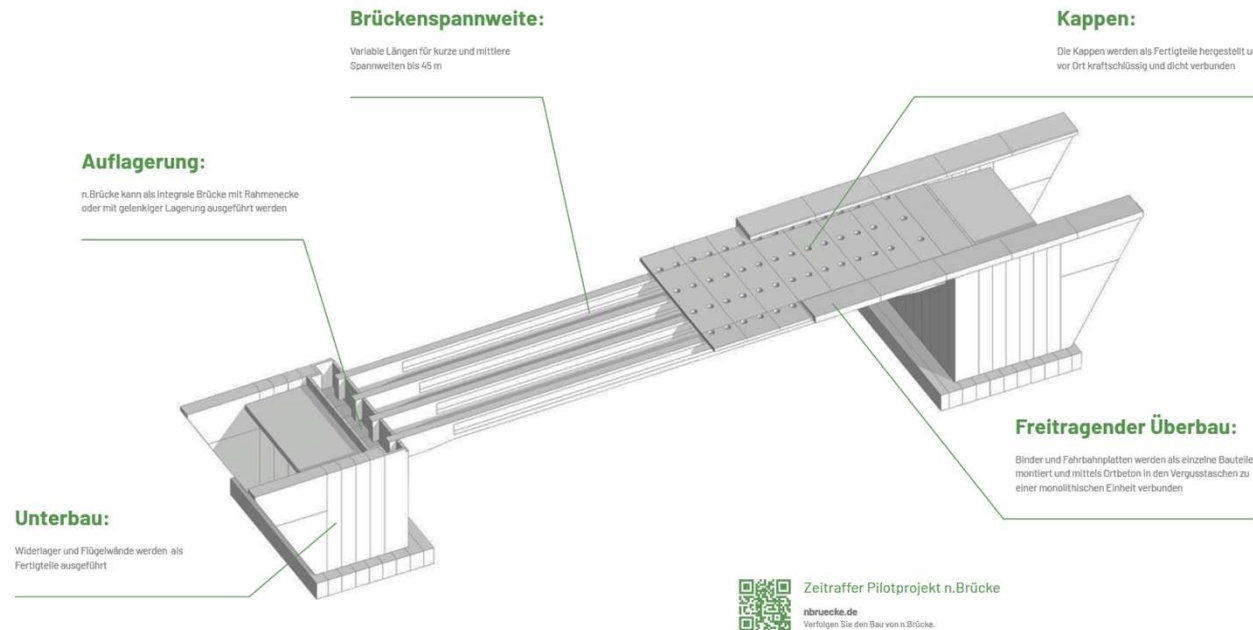


## Grenzen

- Stützweiten > 50 m
- Starke Krümmungen ( $r < 500$  m)
- Sehr hohe Widerlager und Stützen (Talbrücken)

# Maßnahmen zu Beschleunigung





## Ansprechpartner:



### Andreas Huppertz

Fon +49 241 5298-473

Mobil +49 151 72929443

andreas.huppertz@nesseler.de



### Frank Zaunbrecher

Fon +49 241 5298-406

Mobil +49 172 2416017

frank.zaunbrecher@nesseler.de

**Vielen Dank für Ihre Zeit.**

**nesseler - n.Brücke**